



ERMES LIGHT

D00032R1

Ermes Light è un comunicatore GSM con un ingresso di tipo allarme o domotico, un ingresso di blocco, una uscita a relè. Permette di controllare in modo semplice, tramite telefonate e/o SMS, una apparecchiatura non connessa, quale un carico, un sistema di allarme privo di comunicatore GSM, un semplice sensore antintrusione.

CARATTERISTICHE PRINCIPALI

Ingressi	1: allarme/domotico, positivo/negativo a dare/mancare 1: blocco, positivo/negativo a dare/mancare
Uscite	1: contatto pulito 1A monostabile (1-9s) o bistabile, con funzione clip
Rubrica	10 numeri
SIM prepagate	Credito e data di scadenza (<i>Solo SIM compatibili</i>)
Eventi ingresso	Singolo evento (allarme) e doppio evento (domotico)
Eventi generici (primo numero)	Scadenza SIM, Credito residuo sotto soglia 3€ Messaggio periodico ogni 30gg
Gestione remota voce/SMS	Commutazione uscita Richiesta credito SIM (se disponibile)
Data e ora	Aggiornamento automatico via SMS
Messaggi	Singolo e doppio evento, tramite SMS
Alimentazione	Ingresso DC: 9-15V
Consumo	Max 100mA (a riposo) - Max 150mA (durante chiamata)
Contentitore	Plastico ABS 110 x 80 x 30 mm (senza antenna)

Compatibilità SIM

ERMES Light è compatibile con tutte le SIM dei maggiori operatori GSM italiani. Prima di utilizzare la scheda SIM, inserirla in un cellulare e disabilitare la richiesta di PIN all'accensione. Eventualmente cancellare tutti gli SMS memorizzati nella SIM.

Nel caso di SIM prepagate, assicurarsi di avere credito residuo.

Le SIM UMTS/3G non sono compatibili con ERMES Light.

La gestione automatica del credito e della data di scadenza è prevista solo per alcuni operatori italiani.

Per rimuovere ed inserire una scheda SIM è necessario aprire il coperchio superiore (*solo dopo aver tolto l'alimentazione elettrica*).

Alimentazione

Collegare ai morsetti +V (4) e GND (10) una sorgente di alimentazione 9-15Vdc.

Ingresso principale

L'ingresso IN (5) può essere configurato in modo universale come positivo/negativo a dare/mancare.

Questo segnale può trovarsi in due stati: a riposo oppure attivo. Per esempio, se l'ingresso è configurato come positivo a mancare, lo stato di riposo corrisponde alla presenza di un positivo. Commuta nello stato attivo quando il positivo viene a mancare.

ERMES Light può inviare SMS o effettuare chiamate telefoniche ai numeri presenti in rubrica quando l'ingresso commuta dallo stato di riposo allo stato attivo (messaggio principale). Se viene configurato come ingresso domotico,

ERMES Light invia un SMS o effettua una chiamata vocale anche quando l'ingresso commuta dallo stato attivo allo stato di riposo (messaggio secondario). Si veda il paragrafo **Guida vocale** per la configurazione. Si veda il paragrafo **Controllo via SMS** per la modifica del messaggio pronunciato durante la telefonata vocale e inviato nell'SMS.

Ingresso blocco

L'ingresso BLK (6) può essere usato per interrompere il ciclo di chiamate vocali ai numeri in rubrica a seguito di una commutazione dello stato dell'ingresso principale.

Può essere configurato come positivo/negativo a dare/mancare. L'evento che fermerà il ciclo di chiamate è solo quello di transizione da stato di riposo a stato attivo. Normalmente dopo il blocco questo ingresso torna a riposo.

Si veda il paragrafo **Guida vocale** per la configurazione.

Uscita

L'uscita sui morsetti NC (7), COM (8) e NA (9) è un contatto pulito di un relè integrato da 1Adc (si veda il paragrafo **Guida vocale** per la configurazione).

Può essere configurata in modalità monostabile (con tempo modificabile da 1 a 9 secondi) oppure bistabile.

L'utente può commutare l'uscita tramite SMS, entrando nella guida vocale oppure tramite un semplice squillo (se il numero in rubrica è abilitato a tale funzione).

Rubrica

ERMES Light gestisce una rubrica di 10 numeri. È possibile aggiungere, eliminare e modificare i numeri tramite guida vocale oppure SMS.

Per ogni numero è possibile attivare le chiamate vocali e/o l'SMS al cambio di stato dell'ingresso principale. Inoltre è possibile abilitare la **gestione da remoto** che permette di entrare nella guida vocale, inviare SMS con comandi ad ERMES Light e fermare un ciclo di chiamate in corso.

Il primo numero in rubrica ha sempre la gestione da remoto abilitata ed è quello che riceve anche i seguenti SMS:

- credito sotto soglia
- SIM in scadenza
- messaggio periodico

Ciclo di chiamate e invio SMS

Quando l'ingresso commuta dal suo stato di riposo allo stato attivo, ERMES Light invia subito gli SMS ai numeri in rubrica abilitati alla ricezione degli SMS.

Successivamente viene fatta una chiamata vocale ad ogni numero presente in rubrica abilitato alla ricezione di una telefonata. Se il numero risponde, esso non verrà più ricontattato in futuro. Se il numero non risponde, ERMES Light passa a chiamare il successivo numero in rubrica abilitato alla ricezione di telefonate. Dopo aver chiamato l'ultimo numero, ERMES Light torna a richiamare nuovamente i numeri abilitati in rubrica, fino a quando non rispondono, oppure dopo 3 tentativi.

Il ciclo di chiamate vocali, in funzione dei numeri da contattare e quelli non disponibili, è un'operazione che può durare svariati minuti. È possibile fermare definitivamente questo ciclo in due modi:

- alla ricezione della telefonata, digitare l'ultima cifra del codice segreto (solo se il numero in rubrica è abilitato alla gestione remota);
- commutare momentaneamente l'ingresso blocco nello stato attivo.

Gestione SIM prepagate

Solo per alcuni operatori cellulari italiani è possibile gestire automaticamente il credito e la data di scadenza. ERMES Light chiede regolarmente all'operatore il credito residuo della SIM.

Se il credito va sotto la soglia di 3€, ERMES Light invia un SMS promemoria al primo numero in rubrica.

Quando il credito residuo sulla SIM aumenta, viene ipotizzata una ricarica e quindi la data di scadenza viene posticipata di 11 mesi.

Nel giorno della data di scadenza ERMES Light invia un SMS di promemoria al primo numero in rubrica.

Guida vocale

La guida vocale permette sia la programmazione (configurazione degli ingressi e della uscita, gestione della rubrica telefonica, cambio codice di accesso, ecc), sia la gestione da remoto (commutazione) della uscita.

Inserire in ERMES Light una SIM senza PIN in grado di ricevere telefonate e di cui si conosce il numero di telefono. Con un normale telefono, chiamare la SIM e seguire le indicazioni della voce automatica. Il menu vocale è organizzato nel seguente modo.

①	Per le uscite
②	Per la rubrica telefonica
③	Per la modifica del codice di accesso
④	Per la versione firmware
Per la programmazione avanzata	
⑨	① Per la configurazione degli ingressi
	② Per la configurazione delle uscite
*	Per uscire dalla programmazione

Controllo via SMS

Inserire in ERMES Light una SIM senza PIN in grado di ricevere SMS e di cui si conosce il numero di telefono.

Tramite l'invio di SMS opportunamente strutturati alla SIM inserita in ERMES Light, l'utente può inviare dei comandi da remoto.

Il messaggio è formato da più linee: utilizzare l'apposito tasto per andare a capo. Sulla prima riga deve essere scritto il codice segreto. La lunghezza del messaggio deve entrare nel singolo SMS (160 caratteri, inclusi spazi e andata a capo).

Generici

12345 CRE	Richiesta credito residuo. ERMES Light risponde con un SMS che contiene il credito residuo della sua SIM (se disponibile).
------------------	--

Gestione dei messaggi

12345 M1=Allarme in casa Rossi	Personalizzazione del messaggio relativo all'ingresso principale (evento su stato attivo)
---------------------------------------	---

12345 MM1=Rete elettrica presente	Personalizzazione del secondo messaggio relativo all'ingresso principale (evento su stato di riposo, nel caso di ingresso configurato come domotico).
--	---

Gestione della uscita

12345 U=ON	Attivazione dell'uscita. Se monostabile, l'uscita torna a riposo dopo il tempo programmato.
12345 U=OFF	Disattivazione dell'uscita (nel caso di funzionamento bistabile).

Gestione della rubrica

12345 RUB+347123456,CVSU	Aggiunta di un numero in rubrica. Se il numero esiste già, viene sovrascritto. C: abilita la gestione da remoto. V: abilita le chiamate vocali. S: abilita gli SMS. U: abilita l'uscita clip (squillo).
12345 RUB-347123456	Cancellazione di un numero dalla rubrica.
12345 RUB0	Cancellazione totale della rubrica.

App

L'uscita può essere commutata tramite una telefonata (guida vocale) oppure tramite l'invio di un SMS opportunamente codificato.

Per semplificare l'invio dell'SMS è possibile utilizzare la app Ermes, disponibile su Google Play e Apple Play, che tramite una interfaccia grafica semplice e intuitiva prepara l'SMS da inviare ad Ermes Light, senza doversi ricordare la sua sintassi.

Impostazioni di fabbrica

Codice	12345
Ingresso	Tipo allarme/Positivo a mancare
Ingresso blocco	Positivo a dare
Uscita	Bistabile
Messaggio	Allarme sistema antifurto

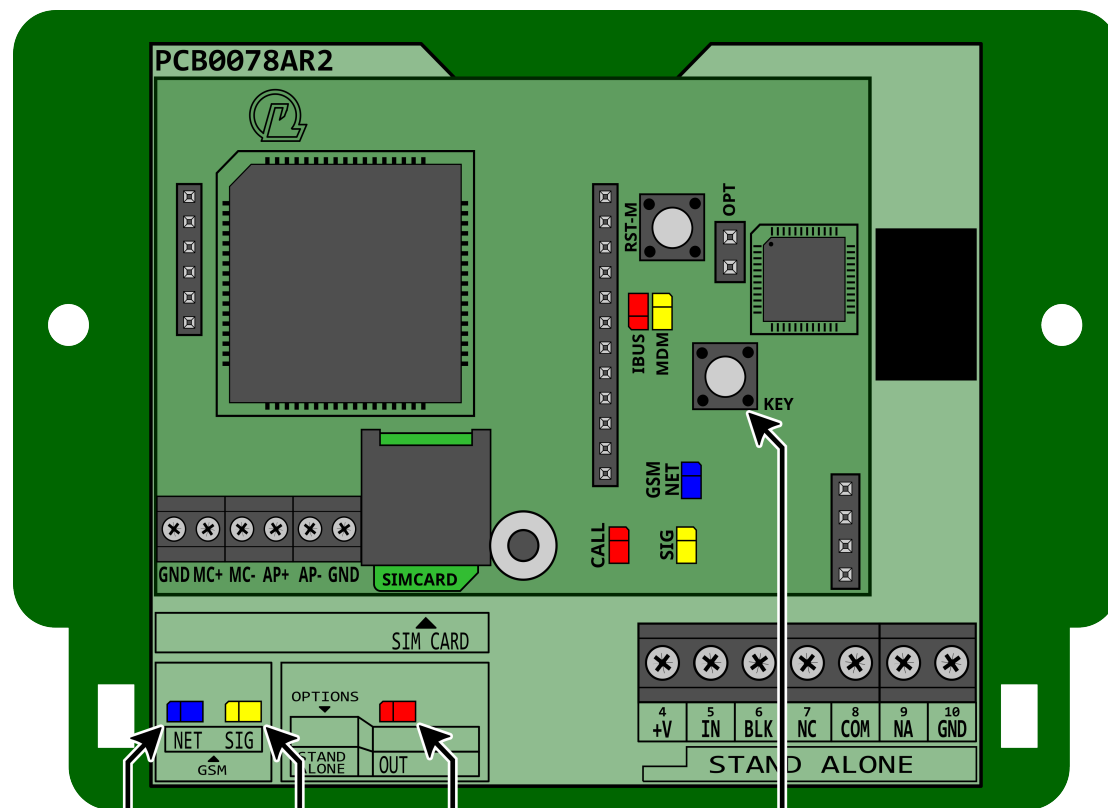
In qualsiasi momento è possibile tornare alle impostazioni di fabbrica nel seguente modo:

1. togliere l'alimentazione e rimuovere il coperchio
2. tenere premuto il tasto KEY
3. dare alimentazione e attendere l'accensione di tutti i LED
4. rilasciare il tasto KEY

A conferma dell'operazione, tutti i LED lampeggiano per 3 volte



Loqed S.r.l.
Via Alba, 2/19
70056 MOLFETTA (BA)
P. IVA: 07618960723
Tel 080 205 9508



Lampeggio lento: GSM

Lampeggio veloce: GSM

Uscita attiva

Livello segnale GSM

Tasto per impostazioni di fabbrica



La direttiva europea 2002/96/EC richiede che le apparecchiature contrassegnate con questo simbolo sul prodotto e/o sull'imballaggio non siano smaltite insieme ai rifiuti urbani non differenziati. Il simbolo indica che questo prodotto non deve essere smaltito insieme ai normali rifiuti domestici.

È responsabilità del proprietario smaltire sia questi prodotti sia le altre apparecchiature elettriche ed elettroniche mediante le specifiche strutture di raccolta indicate dal governo o dagli enti pubblici locali. Il corretto smaltimento ed il riciclaggio aiuteranno a prevenire conseguenze potenzialmente negative per l'ambiente e per la salute dell'essere umano. Per ricevere informazioni più dettagliate circa lo smaltimento delle vecchie apparecchiature in Vostro possesso, Vi invitiamo a contattare gli enti pubblici di competenza, il servizio di smaltimento rifiuti o il negozio nel quale avete acquistato il prodotto.

